

ОКРАСКА МОДЕЛИ

ИСПОЛЬЗУЕМЫЕ ЦВЕТА

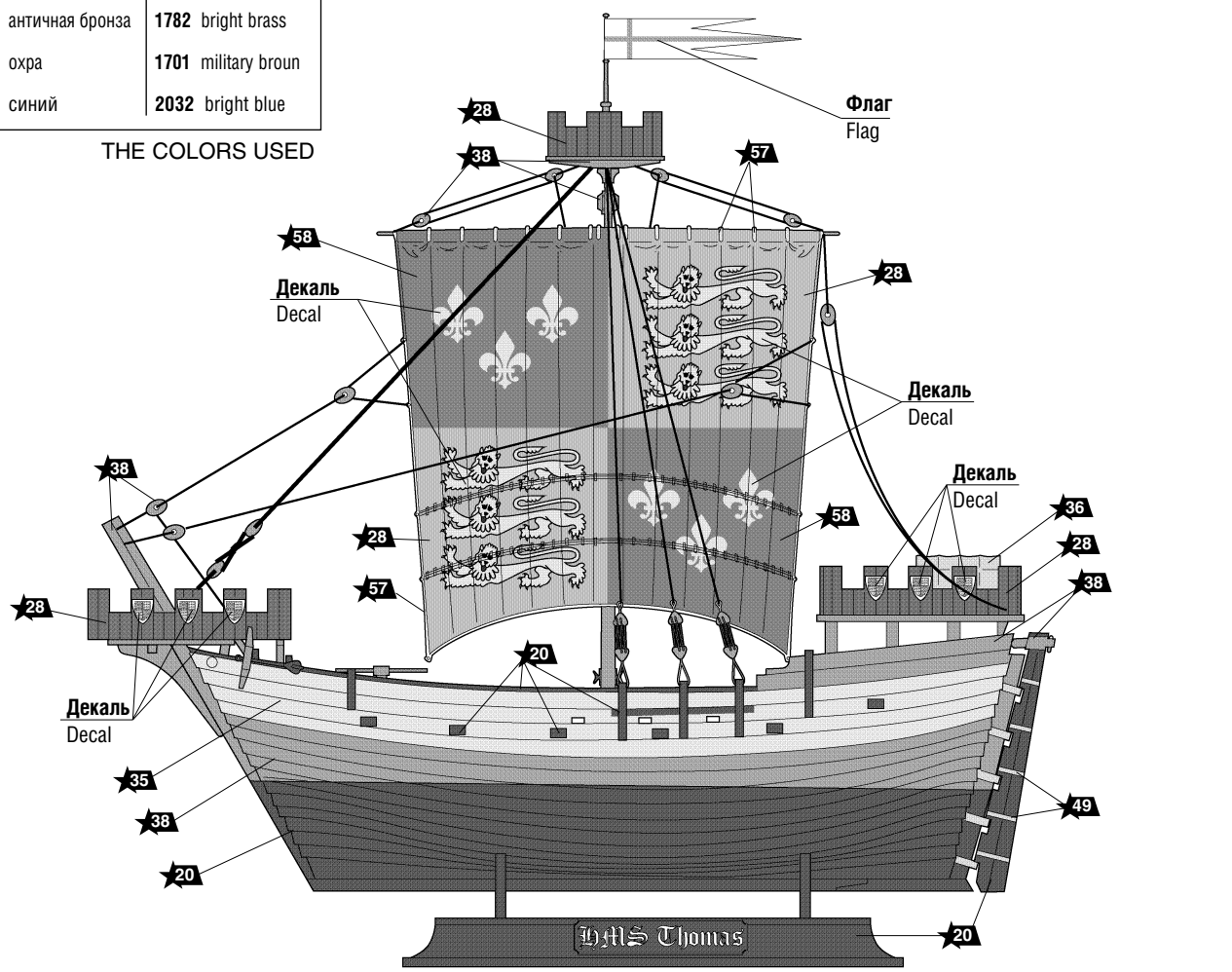
ЗВЕЗДА	Model Master
★7	сталь 1780 steel
★20	черный 1749 flat black
★25	древесный 1735 wood
★28	вишневый красный 1705 insignia red
★35	зеленый 1713 medium green
★36	голубой 1562 flat light blue
★38	темно-коричневый 1583 rubber
★49	античная бронза 1782 bright brass
★57	охра 1701 military brown
★58	синий 2032 bright blue

Любые модели и красочный каталог предприятия «ЗВЕЗДА», вы можете приобрести по почте, прислав заявку по адресу:

141730, Московская обл., г. Лобня, ул. Промышленная, д.2, ООО «ЗВЕЗДА»

СОХРАНИТЕ ЭТОТ КУПОН ДЛЯ БУДУЩИХ ОБРАЩЕНИЙ

THE COLORS USED



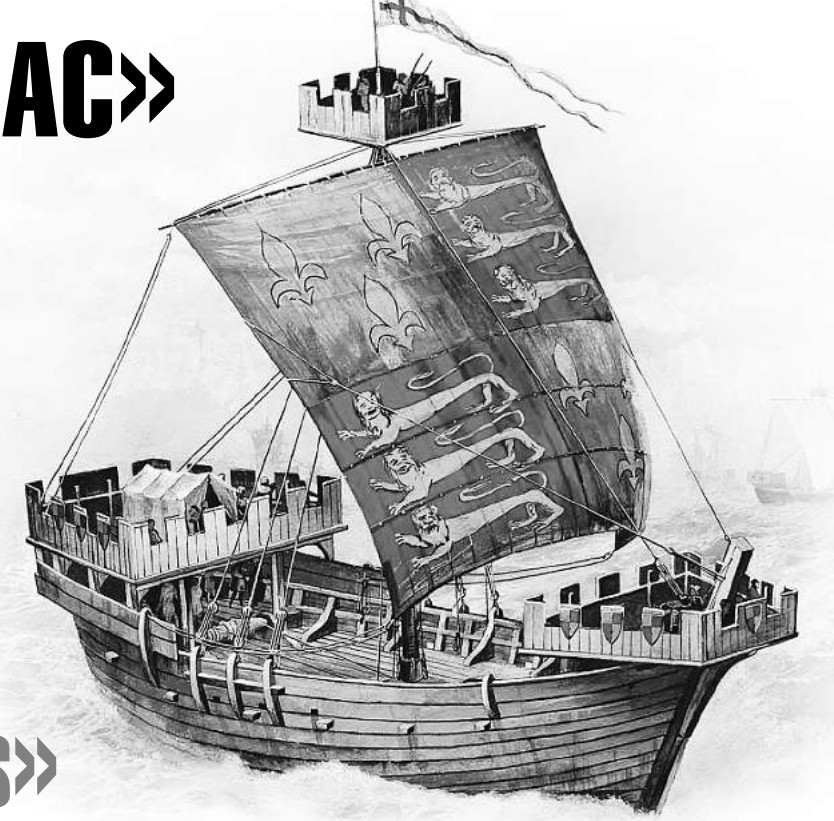
THE MODEL PAINTING

★20	черный
★25	древесный
★28	вишневый красный
★35	зеленый
★38	темно-коричневый
★58	синий

КРАСКИ ВХОДЯЩИЕ В ПОДАРОЧНЫЙ НАБОР

АНГЛИЙСКИЙ СРЕДНЕВЕКОВЫЙ КОРАБЛЬ

«ТОМАС»



МАСШТАБ 1:72
SCALE 1:72

№9038

СДЕЛАНО В РОССИИ
MADE IN RUSSIA

ФЛАГМАНСКИЙ КОРАБЛЬ ЭДУАРДА III «ТОМАС»

24 июня 1340 года произошло грандиозное морское сражение при Слайсе, которое позволило англичанам завоевать господство на море, сохранившееся за ними в ходе всей Столетней войны. Слайс – это гавань города Брюгге во Фландрии, который в XIV в. являлся центром мировой торговли: почти весь грузовой оборот Англии с континентом шел через него. В битве при Слайсе флот Англии из 250 кораблей под командованием короля Эдуарда III, находившихся на борту флагманского корабля «Томас», полностью уничтожил французскую эскадру адмирала Гуго Кюиера, состоящую из 400 кораблей.

ENGLISH MEDIEVAL SHIP «THOMAS»

The naval Battle of Sluys fought in 1340 gave the English the naval supremacy they maintained throughout the 100 years War. On 24 June 1340 King Edward III on board his flagship, the 250-ton cog „Thomas“, with his 250 strong fleet destroyed the 400 ship fleet of French Admiral Hugues-Quieret.

ENGLISCHE KONIGSKOGE «THOMAS»

Durch die Seeschlacht von Sluys im Jahre 1340 errangen die Engländer eine Vormachtstellung, die sie im Laufe des 100-jährigen Krieges nicht mehr abgaben. Am 24 Juni 1340 besiegte König Edward III an Bord seines Flaggschiffes, der 250-Tonnen-Kogge „Thomas“, mit seiner Flotte die französische Flotte von 400 Booten unter Admiral Hugues-Quieret.

NAVIRE MEDIEVAL ANGLAIS «THOMAS»

La bataille navale de Sluys qui se déroula en 1340 assura la domination navale de l'Angleterre pendant toute la Guerre de 100 Ans. Le 24 juin 1340 le Roi Edward III sur son navire amiral, la nef de 250 tonnes „Thomas“ à la tête d'une flotte de 250 navires détruisit la flotte de 400 bâtiments de l'amiral français Hugues Quieret.

ENGLISH MEDIEVAL SHIP «THOMAS»

La battaglia navale di Sluys combattuta nel 1340 diede agli inglesi la supremazia navale che mantenne per tutta la Guerra dei 100 Anni. Il 24 giugno 1340 Re Edoardo III a bordo della sua portabandiera, la Thomas da 250ton, con la sua flotta di 250 navi distrusse la flotta di 400 navi della flotta francese dell'Amiraglio Hugues Quieret.

BARCO MEDIEVAL INGLIS «THOMAS»

La batalla naval de Sluys, celebrada en 1340 dio a los ingleses la supremacia naval que mantuvieron a lo largo de la Guerra de los 100 Años. El 24 de Junio de 1340 el rey Eduardo III a bordo del buque insignia, el cog de 250 toneladas, „Thomas“, junto a su poderosa flota de 250 navios, destruyó la flota de 400 navios del almirante francés Hugues-Quieret.

Прежде, чем приступить к сборке модели – внимательно ознакомьтесь с инструкцией.

Все работы по сборке и окраске модели следует проводить в хорошо проветриваемом помещении вдали от источников огня.

Места среза деталей зачистите ножом или наждачной бумагой. Сборку модели производите согласно схеме. Для удобства каждая деталь на сборочной схеме обозначена номером соответствующим номеру на литниковой рамке.

Модель рекомендуется окрашивать специальными красками для пластиковых моделей, выпускаемым предприятием «ЗВЕЗДА».

Для сборки модели рекомендуется использовать клей, выпускаемый предприятием «ЗВЕЗДА».

Детали следует отделять от литников ножом или другим режущим инструментом (соблюдая осторожность при работе с острыми предметами).

Используйте минимальное количество клея. Избегайте его попадания на окрашенные поверхности модели.

Приступая к сборке модели, заранее ознакомьтесь со схемой окраски.

Используйте минимальное количество клея. Избегайте его попадания на окрашенные поверхности модели.

Краски и клей в комплект не входят.

ATTENTION - Useful advice! Study the instructions carefully prior to assembly. Remove parts from frame with a sharp knife or a pair of scissors and trim away excess plastic. Do not pull off parts. Assemble the parts in numerical sequence. Use plastic cement ONLY and use cement sparingly to avoid damaging the model. Paint small parts before detaching them from frame. Remove paint where parts are to be cemented.

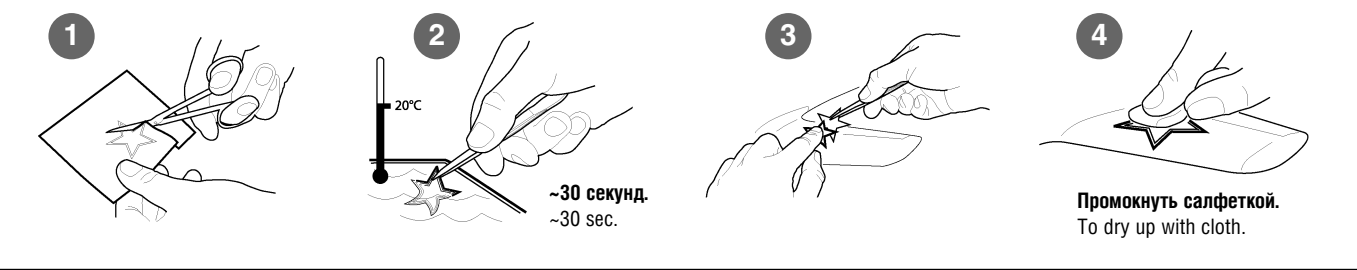
ACHTUNG - Ein nützlicher Rat! Vor der Montage die Zeichnung aufmerksam studieren. Die einzelnen Montageteile mit einem Messer oder einer Schere vorsichtig entfernen. Eventuelle Grate werden mit einer Klinge oder feinem Schmirgelpapier beseitigt. Keinesfalls die Montageteile mit den Händen entfern! Bei der Montage der Tafelnummerierung folgen. Die Nummer der schon montierten Teile auf dem Spritzling ankreuzen. Bitte nur Plastikklebstoff verwenden.

ATTENZIONE - Consigli utili! Prima di iniziare il montaggio, studiare attentamente il disegno. Staccare con molta cura i pezzi dalle stampate, usando un taglia-balsa oppure un paio di forbici e togliere con una piccola lima o con carta vetro fine eventuali sbavature. Mai staccare i pezzi con le mani. Montarli seguendo l'ordine della numerazione delle tavole. Eliminare dalla stampata il numero del pezzo appena montato, facendogli sopra una croce.

ATENCION - Consejos útiles! Estudiar las instrucciones cuidadosamente antes de comenzar el montaje. Separar las piezas de las bandejas con un cuchillo afilado o un par de tijeras, y retirar el exceso de plástico o rebaba. No arrancar las piezas con los dedos. Montar las piezas en orden numérico. Utilizar SOLAMENTE pegamento para plástico y en poca cantidad para evitar que se dane el modelo. Pintar las piezas pequeñas antes de separarlas de la bandeja. Retirar la pintura de los lugares por donde se deban pegar las piezas.

ATTENTION - Conseils utiles! Avant de commencer le montage, étudier attentivement le dessin. Détacher avec beaucoup de soin les morceaux des moules en usant un massicot ou bien un pair de ciseaux et couper avec une petite lame ou avec de papier de verre fin ébarbages éventuels. Jamais détacher les morceaux avec les mains. Monter les en suivant l'ordre de la numération des tables. Eliminer de la moule le numéro de la pièce qui vient d'être montée, en le biffant avec une croix. Employer seulement de la colle pour polystyrol.

ИСПОЛЬЗОВАНИЕ СДВИЖНЫХ КАРТИНОК (ДЕКАЛЕЙ)



DIRECTIONS FOR APPLYING THE DECALS

1. Peel the decal from the frame. 2. Apply the decal to the model surface. 3. Press the decal onto the surface. 4. Dry the decal with a cloth.

